



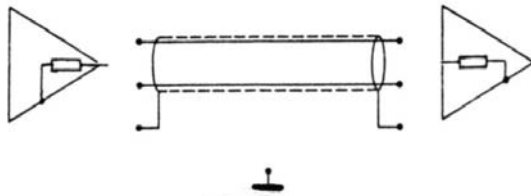
? Fragen zu "Verbindung von Audiogeräte-Ein- und Ausgängen"

Es gibt drei verschiedene Ein- und Ausgangsbeschaltungen bei tontechnischen Geräten:

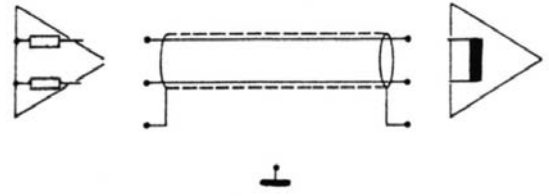
1. Symmetrisch und erdfrei, also galvanisch getrennt
2. Elektronisch symmetrisch, nicht erdfrei (Differenz-Operationsverstärker)
3. Unsymmetrisch – immer mit Erde, also bei Heimgeräten

Bei bestimmten Kombinationen dieser Schaltungen ist teilweise die Qualität der Übertragung eingeschränkt.

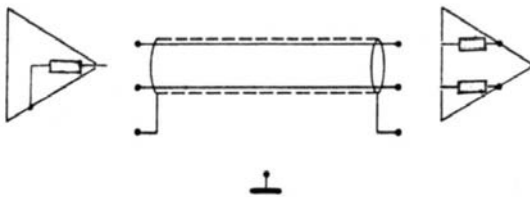
UdK Berlin
Sengpiel
07.93
F+A



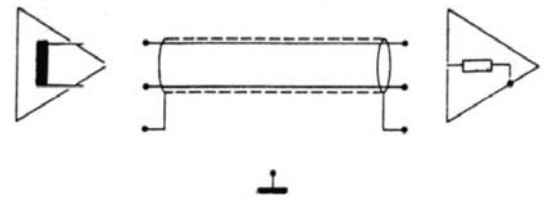
unsymmetrisch → unsymmetrisch



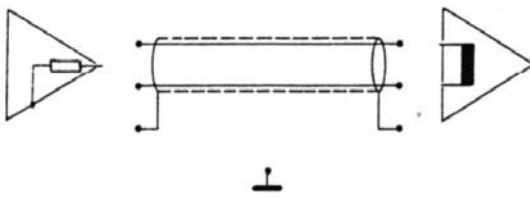
elektr.symm., nicht erdfrei → symmetrisch, erdfrei



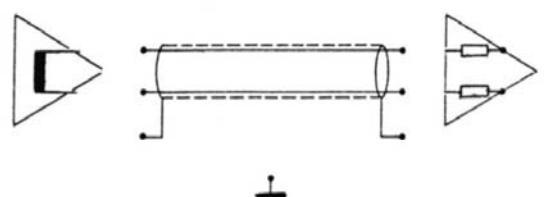
unsymmetrisch → elektr.symm., nicht erdfrei



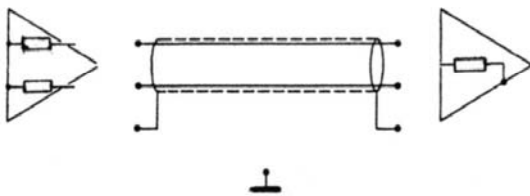
symmetrisch, erdfrei → unsymmetrisch



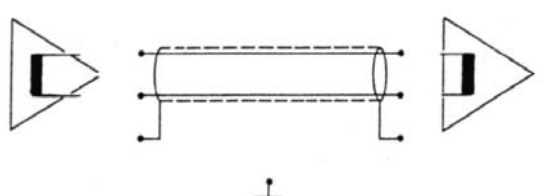
unsymmetrisch → symmetrisch, erdfrei



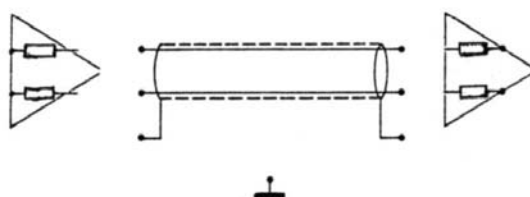
symmetrisch, erdfrei → elektr.symm., nicht erdfrei



elektr.symm., nicht erdfrei → unsymmetrisch



symmetrisch, erdfrei → symmetrisch, erdfrei



elektr.symm., nicht erdfrei → elektr.symm., nicht erdfrei

Zeichnen Sie die Leitungsanschlüsse und schreiben Sie OK an die brauchbaren Verbindungen.

Streichen Sie die unbrauchbaren Verbindungen aus.

Denken Sie daran – es gibt jeweils vier Schaltungspunkte: eine heiße Leitung a, eine Rückleitung b, eine Abschirmung c und eine Gehäuse-Erde e.