



?

Fragen zum "Tonmeistertest"

Hier ist ein typischer Mikrofoneingang bei einem Mikrofonvorverstärker mit XLR-Buchse:



1. Was erkennen Sie hinter der Buchse, das rund und silber aussieht und was soll das?

Dieses ist die Ansicht auf den XLR-Eingang mit der Angabe der Pin-Nummerierung:



Sie besitzen ein **dynamisches Mikrofon**, das folgendermaßen aussieht:

Irgend jemand hat den ursprünglich daran befindlichen 6,3 mm Klinkenstecker abgeschnitten.

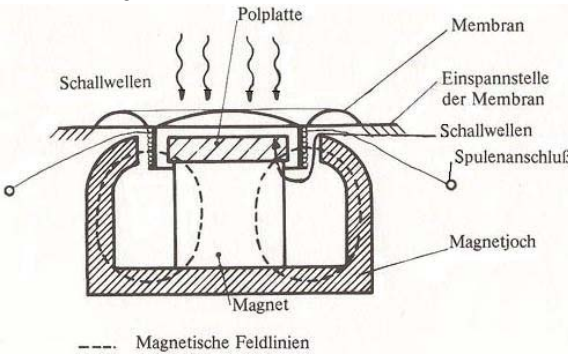
Sie finden also ein Mikrofonkabel vor, das aus einem Abschirmnetz und isoliertem Litzendraht besteht.



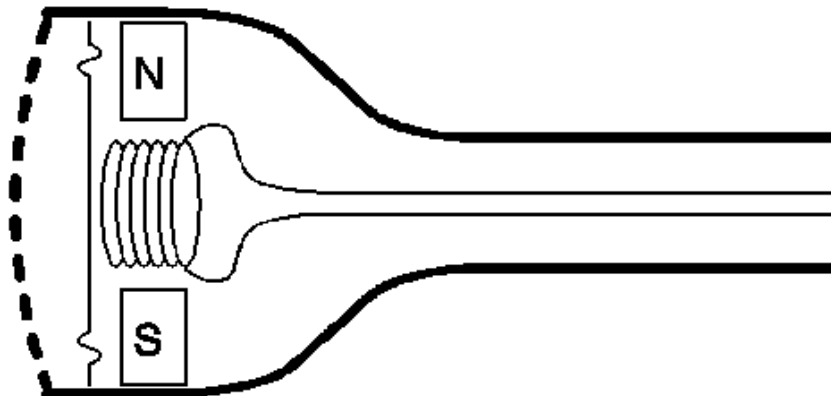
2. Ist hier ein symmetrisches oder unsymmetrisches Mikrofonkabel abgebildet?

3. Ist ein **dynamisches Mikrofon** an seinem Ausgang symmetrisch oder unsymmetrisch?

Hierbei ist der "Spulenanschluss" zu betrachten.



4. Wie schließen Sie dieses dynamische Mikrofon an den obigen in der Tonstudioteknik üblichen Mikrofoneingang rechts an?



5. Hier sind 5 Stück 9-Volt Batterien. Bauen Sie daraus einen Phantomspeisungsadapter für ein Mikrofon, wenn Ihr Mischpult keine Speisung anbietet. Außerdem gibt es noch zwei Widerstände von 6,8 Kilo-Ohm.

Mikrofoneingang (female)

Adapter

Zum Mischpult (male)

