

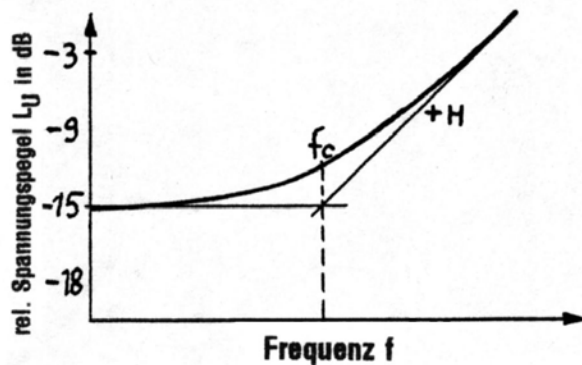
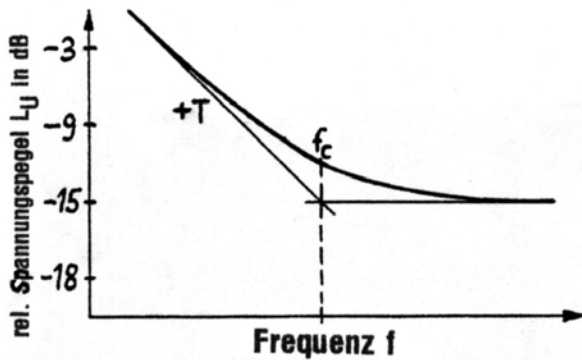
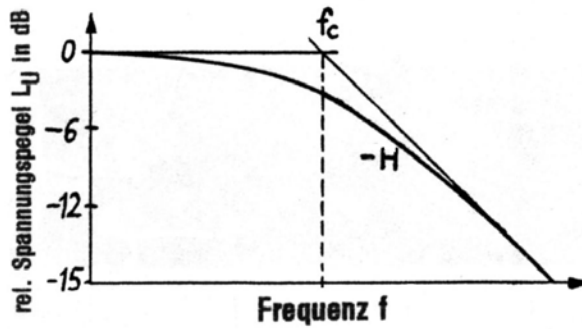
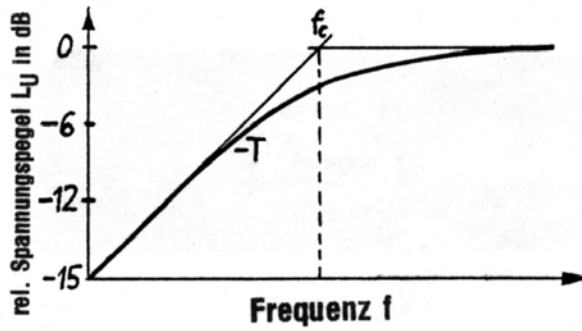


? R-C-Schaltungen zur Frequenzgangveränderung - EQ

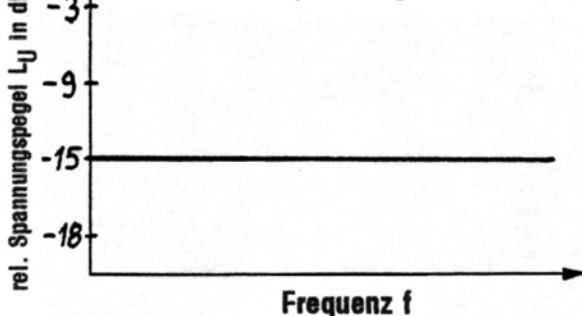
Frage: Wie muss die jeweilige passive R-C-Schaltung aussehen, damit sich folgende Frequenzgänge ergeben?

UdK Berlin
Sengpiel
06.93
F + A

Spannungs-Frequenzgang



Ohmscher Spannungsteiler



Elektrische Schaltung

