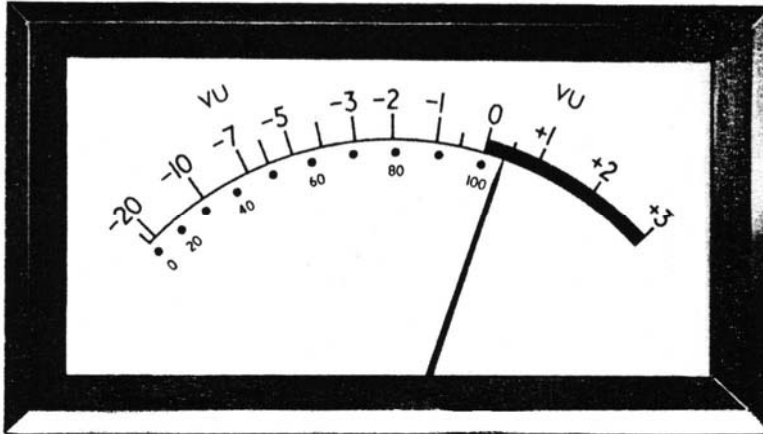




! Antworten zum "Aussteuerungsmesser" VU-Meter (USA-Standard)

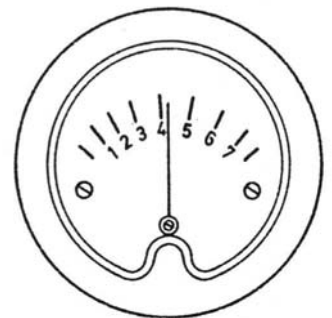
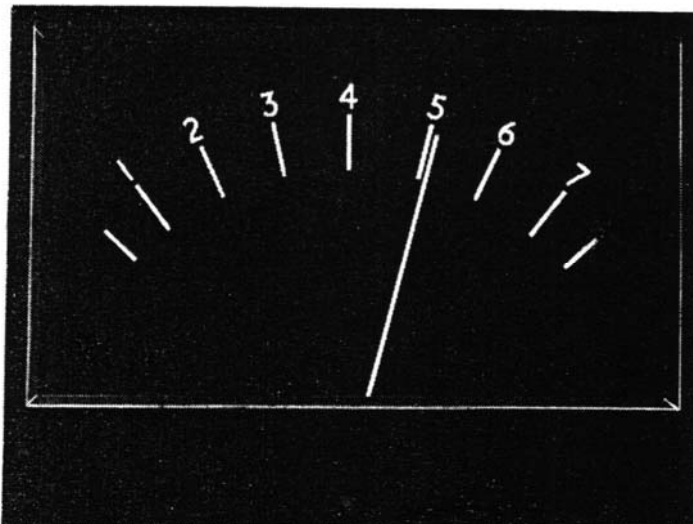
2

UdK Berlin
Sengpiel
07.98
F + A



1. Welche Prozentzahl könnte man an den obersten Skalenstrich schreiben? $+3 \text{ dB} = 141 \%$
2. Welche Effektivspannung eines Sinustons führt üblicherweise zur VU-Aussteuerungsanzeige von $0 \text{ VU} = 100 \%$? Ein 1 kHz -Sinuston mit einem Pegel von 0 dBu oder -2 dBu soll 0 VU -Anzeige ergeben. Das sind 4 bis 6 dB Vorlauf.
3. Wie groß sollte die Ansprech- und Rücklaufzeit bei einem VU-Meter sein? Beide Zeiten sollen 300 ms lang sein.
4. Was soll eigentlich das VU-Meter anzeigen? Das VU-Meter soll die Lautstärke anzeigen.
5. Woran erkennt man von weitem ein VU-Aussteuerungsinstrument? An dem beige-gelben Skalenhintergrund.
6. Wenn die Musik richtig ausgesteuert ist, welche **VU-Anzeige** erwarten Sie etwa bei Applaus? Weniger als -15 dB .
7. Was heißt eigentlich auf Deutsch übersetzt VU-Meter? Volume Unit Meter = Lautstärke-Einheiten-Messgerät.
8. Weshalb scheint das VU-Meter in semiprofessionellen Geräten und Heim-Geräten so beliebt zu sein? Hersteller haben einen größeren Gewinn beim Einbau von preiswerten Drehspulinstrumenten. Die physikalischen oberen Pegelgrenzen sind aber nur mit Quasi-Spitzenwert-Aussteuerungsmessern zu erkennen.

PPM – Peak Programme Meter (UK-Standard)



9. Welche Pegeldifferenz in dB liegt jeweils zwischen den einzelnen Teilstrichen mit den Zahlen von "1 bis 7" und wieviele dB liegen insgesamt zwischen dem Teilstrich mit der 1. und dem Teilstrich mit der 7? Je Strich = 4 dB , also zusammen 24 dB .
10. Welche Effektivspannung eines Sinustons führt üblicherweise zur PPM-Aussteuerungsanzeige des Striches mit der Zahl 4 und bis zu welcher Zahl wird die Musik 100% ausgesteuert? "4" = 0 dBu . 100% = "6" = $+8 \text{ dBu}$.
11. Wie groß ist die Ansprechzeit und die Rücklaufzeit bei einem PPM der englischen BBC Rundfunkgesellschaft? 10 ms als Integrationszeit und $2,5 \text{ s}$ als Ausschwingzeit.
12. Was heißt auf Deutsch übersetzt PPM? Peak Programme Meter = Spitzenwert-Programm-Anzeige
13. Welchen Grund mag es für die schwarze Skala des englischen PPMs geben? Weniger Augen-Ermüdung.
14. Wenn die Musik richtig ausgesteuert ist, welche **PPM-Anzeige** erwarten Sie bei Applaus? Anzeige "6 bis 7".