

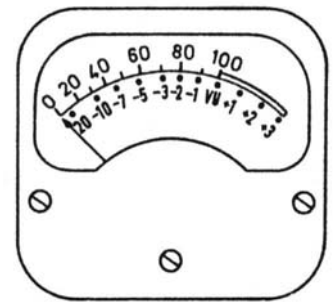
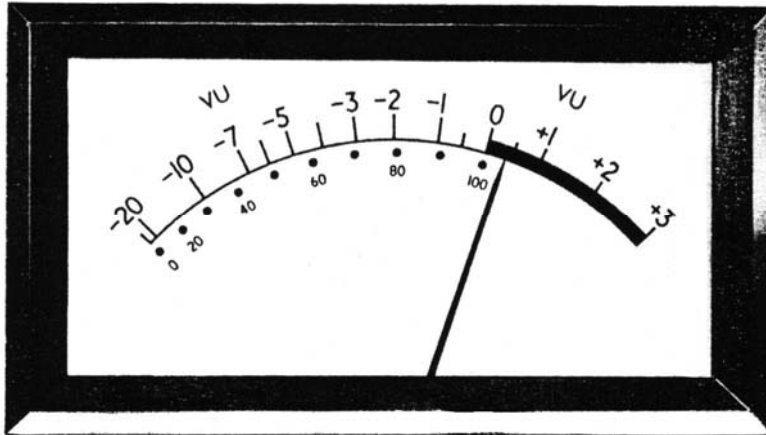


?

Fragen zum "Aussteuerungsmesser" VU-Meter (USA-Standard)

2

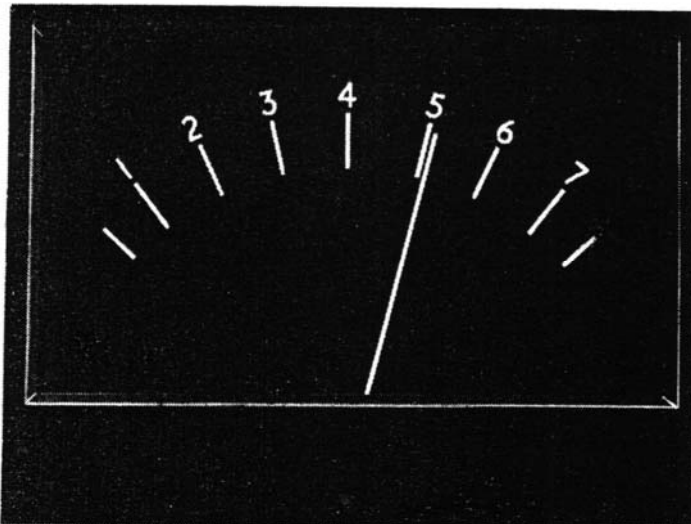
UdK Berlin
Sengpiel
07.98
F + A



Prägen Sie sich den oberen und unteren Zahlenwert der VU-Meterskala ein.

1. Welche Prozentzahl könnte man an den obersten Skalenstrich schreiben?
2. Welche Effektivspannung eines Sinustons führt üblicherweise zur VU-Aussteuerungsanzeige von 0 VU = 100%?
3. Wie groß sollte die Ansprech- und Rücklaufzeit bei einem VU-Meter sein?
4. Was soll eigentlich das VU-Meter anzeigen?
5. Woran erkennt man von weitem ein VU-Aussteuerungsinstrument?
6. Wenn die Musik richtig ausgesteuert ist, welche VU-Anzeige erwarten Sie etwa bei Applaus?
7. Was heißt eigentlich auf Deutsch übersetzt VU-Meter?
8. Weshalb scheint das VU-Meter in semiprofessionellen Geräten und Heim-Geräten so beliebt zu sein?

PPM – Peak Programme Meter (UK-Standard)



9. Welche Pegeldifferenz in dB liegt jeweils zwischen den einzelnen Teilstrichen mit den Zahlen von "1 bis 7" und wieviele dB liegen insgesamt zwischen dem Teilstrich mit der 1. und dem Teilstrich mit der 7?
10. Welche Effektivspannung eines Sinustons führt üblicherweise zur PPM-Aussteuerungsanzeige des Striches mit der Zahl 4 und bis zu welcher Zahl wird die Musik 100% ausgesteuert?
11. Wie groß ist die Ansprechzeit und die Rücklaufzeit bei einem PPM der englischen BBC Rundfunkgesellschaft?
12. Was heißt auf Deutsch übersetzt PPM?
13. Welchen Grund mag es für die schwarze Skala des englischen PPMs geben?
14. Wenn die Musik richtig ausgesteuert ist, welche PPM-Anzeige erwarten Sie bei Applaus?